



GUIDE DU TRI

Novembre 2014

"Votre geste fait la différence!"

COMPRENDRE • VALORISER • ECONOMISER

Un geste simple au quotidien !

UN SEUL BAC



Emballages
Plastiques

Emballages
Cartons



Emballages
Métalliques



Journaux,
magazines,
publicités



**N'UTILISEZ
PAS DE SAC,
JETEZ EN VRAC!**

*Je sors la veille du
jour de collecte et
rentre une fois vidé.*



Préserver notre futur !

Madame, Monsieur,
Chers Lecteurs,

Trier vos déchets est **un geste simple, primordial pour l'environnement et nos économies.**

En effet, **le mauvais tri coûte deux fois plus cher** à chacun d'entre nous.

Sachez que les déchets collectés sont triés au centre de tri de Rambouillet puis dirigés vers les usines de traitement appropriées selon les matières.

En cas de mauvais tri, les déchets sont rejetés puis renvoyés vers l'incinération et donc refacturés. Le coût est alors doublé.

C'est pourquoi, en cas de doute, il est toujours conseillé de jeter aux ordures ménagères pour éviter ce surcoût.

Dans ce guide nous vous rappellerons comment **trier** les différentes matières **de manière efficace.**

Seul le verre reste collecté uniquement en bornes d'apport volontaire réparties sur l'ensemble du territoire du SIRMATCOM.

Pour les autres déchets, des déchèteries sont à votre disposition.

Votre implication est l'outil de la réussite.

Daniel Morin,

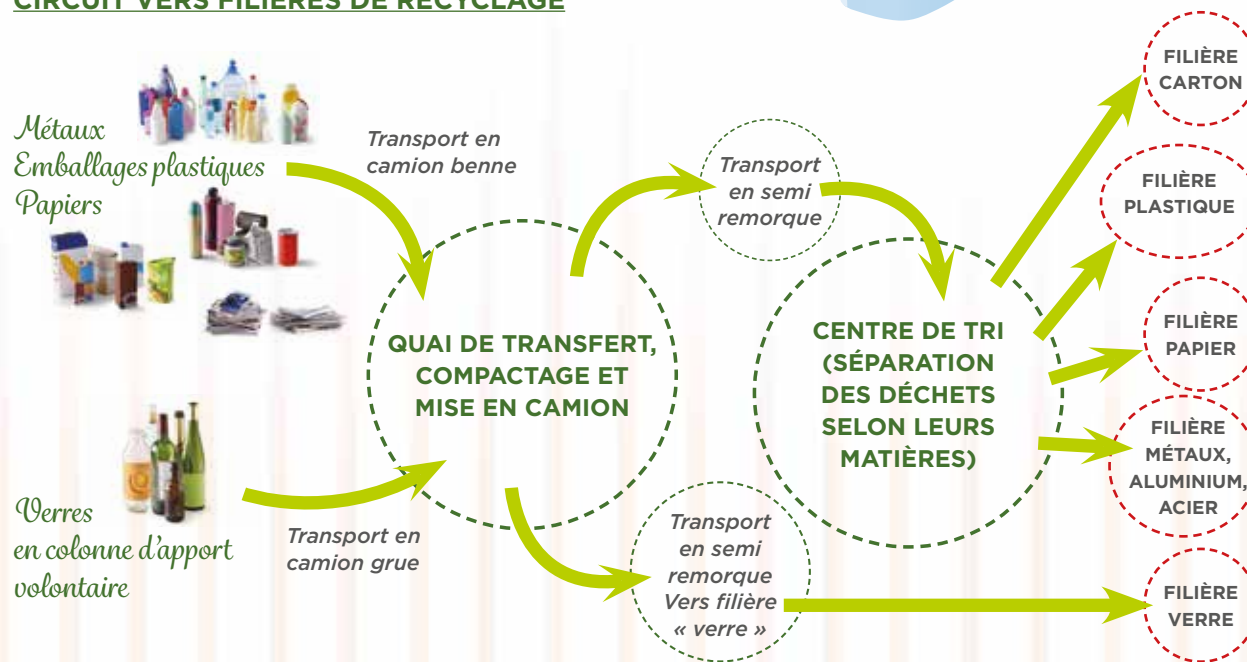
PRÉSIDENT DU SIRMATCOM

*Je trie,
je valorise et
j'économise !*

Notre bonne compréhension des règles de tri permet des économies pour tous, tant au niveau de la taxe d'enlèvement des ordures ménagères qu'au niveau du traitement des matières premières. Nous économisons donc un traitement des déchets coûteux ainsi que des frais de transport élevés et polluants.



CIRCUIT VERS FILIÈRES DE RECYCLAGE

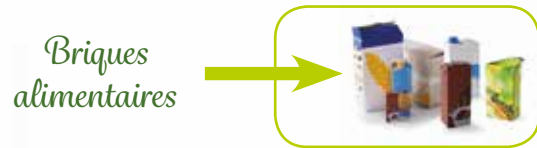




NATURE DES EMBALLAGES ?

- ➔ Les **briques alimentaires** sont constituées de plusieurs matériaux comme le carton, le plastique et souvent l'aluminium.
- ➔ Les **emballages métalliques** sont soit en acier soit en aluminium.
- ➔ Les **plastiques** sont des produits dérivés du pétrole, il en existe deux sortes :
 - Le PET (transparent ou teinté), il sert pour l'emballage des sodas, boissons aux fruits et les eaux,
 - Le PEHD (souvent opaque), il est employé pour des emballages de produits ménagers (détergent, lessive...), des liquides alimentaires (bouteille de lait, soupe...) et des produits de toilette (shampooing, gel douche...).

QUE DEVIENNENT-ILS ?



CE QUI VA DANS LE BAC DE TRI



Tous les emballages plastiques ayant un **BOUCHON**



Tous les emballages en acier et aluminium



Tous les emballages carton **NON GRAS**



CE QUI EST INTERDIT



Tous les sacs et films plastiques



Tous les emballages alimentaires



Tous les vêtements et chaussures

Le polystyrène



L'électroménager



Le verre



Les piles



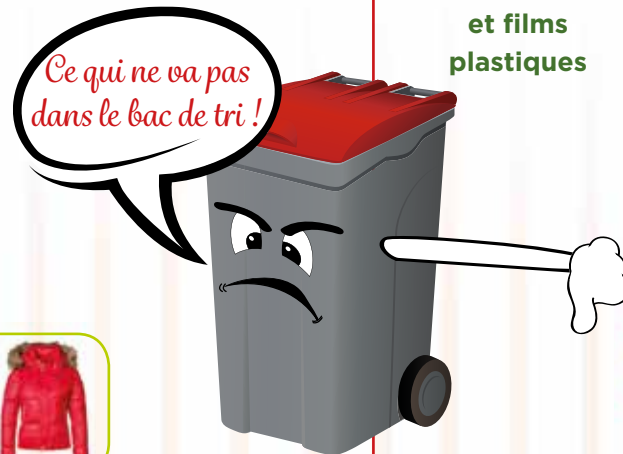
Le bois



Les métaux



Les pots de fleurs



LE PAPIER



QU'EST CE QUE LE PAPIER ?

- ➔ Le papier est constitué de fibres de cellulose,
- ➔ Il peut être recyclé jusqu'à 10 fois

COMMENT LE RÉCUPÉRER ?

Au centre de tri, il est trié et récupéré manuellement parmi les autres emballages. Ensuite il est conditionné en balles selon sa nature puis dirigé vers les papeteries.

QUE DEVIENT-IL ?



Pour les grosses quantités de papier, pensez à utiliser les colonnes d'apport volontaire mises à disposition dans les déchèteries

CE QUI VA DANS LE BAC DE TRI



Tous les journaux, magazines, papiers de bureau...

- ➔ PROPRES ➔ SECS
- ➔ SANS FILM PLASTIQUE

Enveloppes



Ce qui va dans le bac de tri !



CE QUI EST INTERDIT



**Magazines
AVEC emballage plastique**

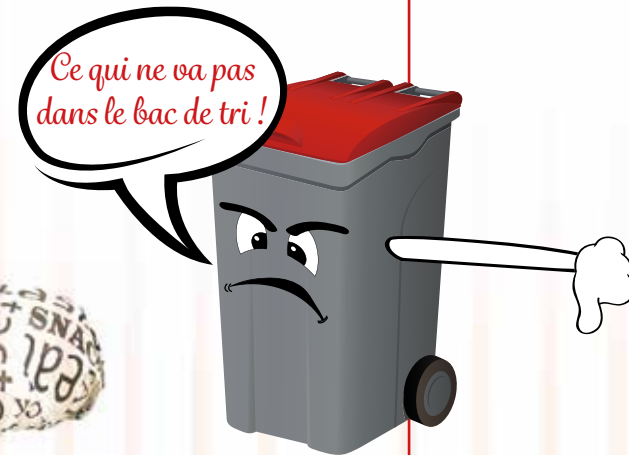


Cartons de grosses tailles



Papiers GRAS

Ce qui ne va pas dans le bac de tri !





QU'EST CE QUE LE VERRE ?

- Le verre se compose de sable (la silice), de calcaire et de carbonate de soude. Il peut également être obtenu à partir de verre recyclé.
- Le verre est recyclable à l'infini.

COMMENT LE RÉCUPÉRER ?

- Les contenants en verre doivent être isolés des autres matériaux à recycler pour y être récupérés. Au centre de traitement, plusieurs traitements sont effectués pour éliminer les erreurs comme les débris de faïence, de porcelaine (exemple : assiettes, tasses, etc...), puis les étiquettes, collerettes et capsules.

QUE DEVIENT-IL ?



100% RECYCLÉ



**LES BORNES À VERRE
SONT À VOTRE DISPOSITION :**

- **DANS VOS COMMUNES**
- **DANS CHAQUE DÉCHÈTERIE**



CE QUI EST INTERDIT, VA EN DÉCHÈTERIE



**Vaisselle, céramique,
faïence, porcelaine**

**Pot en grès,
en terre...**



Ampoules

LES DÉCHÈTERIES : Horaires d'ouverture

FERMETURE DES SITES
les jours fériés et
du 24 au 1^{er} janvier inclus
cf : www.sitreva.fr

	PIERRES ZA du clos Marolles Tél. : 02 37 27 53 57	HARLEVILLE route de Soulaire CD 329 Tél. : 02 37 90 92 72	DROUE/DROUETTE ZI la Queue de l'Hirondelle Tél. : 02 37 83 62 84	NOGENT LE ROI SI du Poirier route de la place Tél. : 02 37 51 96 53
LUNDI	9h00/12h45 14h00/17h45	9h00/12h45 14h00/17h45	FERMÉ	9h00/12h45 14h00/17h45
MARDI	FERMÉ		FERMÉ	
MERCREDI	FERMÉ	FERMÉ	9h00/12h45 14h00/17h45	FERMÉ
JEUDI	9h00/12h45 14h00/17h45	FERMÉ		FERMÉ
VENDREDI		9h00/12h45 14h00/17h45		9h00/12h45 14h00/17h45
SAMEDI	9h00/12h45 14h00/17h45	9h00/12h45 14h00/17h45	9h00/12h45 14h00/17h45	9h00/12h45 14h00/17h45
DIMANCHE		9h00/12h45		FERMÉ



Numéro Vert
0800 558 598

(Répondeur)

"Votre geste fait la différence!"

WWW.SIRMATCOM.FR

Un geste simple au quotidien!

41 rue René et Jean Lefèvre - BP 10020
28133 PIERRES Cedex